

6019-2Z

Cuscinetto radiale a sfere con tenute o schermi



I cuscinetti radiali a una corona di sfere con tenute o schermi sono particolarmente versatili, assicurano basso attrito ed essendo ottimizzati per ridurre i livelli di rumorosità e vibrazioni consentono velocità di rotazione elevate. Possono sopportare carichi assiali e radiali in ambo le direzioni, sono semplici da montare e richiedono meno attività di manutenzione rispetto a molti altri tipi di cuscinetti. Le tenute integrate possono prolungare considerevolmente la durata di esercizio dei cuscinetti, poiché realizzano la ritenzione del lubrificante e l'esclusione degli agenti contaminanti.

- La tenuta integrata consente di prolungare la di esercizio durata del cuscinetto, design semplice, versatile e robusto, basso attrito, per alta velocità, capacità di sopportare carichi assiali e radiali in entrambe le direzioni, richiede poca manutenzione

Overview

Dimensioni

Diametro esterno	145 mm
Diametro foro	95 mm
Larghezza	24 mm

Prestazioni

Classe di prestazioni SKF	SKF Explorer
Coefficiente di carico dinamico	63.7 kN
Coefficiente di carico statico di base	54 kN
Velocità di riferimento	9 500 r/min
Velocità limite	4 800 r/min

Proprietà

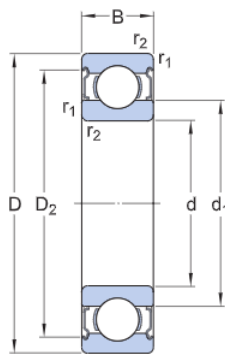
Caratteristica di vincolo, anello esterno cuscinetto	Nessuno
Disposizione appaiata	No
Gabbia	Lamiera
Gioco radiale interno	CN
Lubrificante	Grasso
Materiale, cuscinetto	Acciaio per cuscinetti
Numero di corone	1
Predisposizione per la rilubrificazione	Senza
Rivestimento	Senza
Sistema di tenuta	Schermo su entrambi i lati
Tagli sfera	Senza
Tipo di foro	Cilindrico
Tipo di tenuta	Non strisciante

Specifiche tecniche

Classe di prestazioni SKF

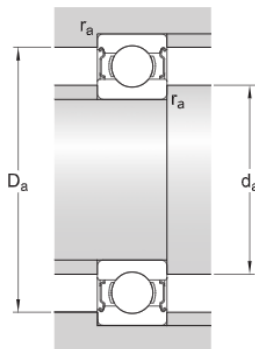
SKF Explorer

Dimensioni



d	95 mm	Diametro foro
D	145 mm	Diametro esterno
B	24 mm	Larghezza
d ₁	≈ 111.4 mm	Diametro spallamento
D ₂	≈ 133.3 mm	Diametro dell'incavo
r _{1,2}	min. 1.5 mm	Dimensioni del raccordo

Dimensioni dello spallamento



d _a min. 102 mm	Diametro spallamento albero
d _a max. 111 mm	Diametro spallamento albero
D _c max. 138 mm	Diametro spallamento alloggiamento
r _a max. 1.5 mm	Raggio albero o raccordo alloggiamento

Dati di calcolo

Coefficiente di carico dinamico	C	63.7 kN
Coefficiente di carico statico di base	C ₀	54 kN
Carico limite di fatica	P _u	2.08 kN
Velocità di riferimento		9 500 r/min

Velocità limite		4 800 r/min
Fattore di carico minimo	k_r	0.025
Fattore di calcolo	f_0	15.8

Massa

Massa cuscinetto	1.27 kg
------------------	---------

Classe di tolleranza

Tolleranze dimensionali	P6
Runout radiale	Normal

Termini e condizioni

Accedendo e utilizzando questo sito web/app di proprietà e pubblicato da AB SKF (publ.) (556007-3495 • Göteborg) ("SKF"), l'utente accetta i seguenti termini e condizioni:

Esclusioni di Garanzia e Limiti di Responsabilità

Benché siano stati presi tutti i provvedimenti necessari a garantire l'accuratezza delle informazioni contenute in questo sito Internet/app, SKF fornisce le informazioni "COME TALI" ed ESCLUDE QUALSIASI TIPO DI GARANZIA, DICHIARATA O IMPLICITA, COMPRESE, MA NON SOLO, GARANZIE IMPLICITE DI COMMERCIALITÀ E IDONEITÀ PER UN DETERMINATO SCOPO. L'utente acconsente a utilizzare questo sito Internet/app a suo unico rischio, si assume la completa responsabilità di tutti i costi associati all'impiego del sito Internet/app e si impegna a mantenere SKF indenne da qualsiasi responsabilità per danni diretti, accidentali, conseguenti o indiretti di qualsivoglia natura e scaturiti dall'accesso alle informazioni o software disponibili in questo sito Internet/app o dall'impiego degli stessi. Tutte le garanzie e le rappresentazioni presenti in questo sito Internet/app e associate ai prodotti o servizi di SKF acquistati o utilizzati sono soggette ai termini e alle condizioni concordati nei rispettivi contratti di tali prodotti o servizi. Inoltre, SKF non fornisce alcuna garanzia in merito all'accuratezza e affidabilità delle informazioni contenute nei siti Internet/app non SKF citati nel nostro sito anche mediante collegamenti ipertestuali e non si assume alcuna responsabilità per i materiali creati o pubblicati da terzi e disponibili su tali siti Internet/app. SKF non garantisce che questo sito Internet/app o altri siti Internet/app ad esso collegati siano privi di virus o altri elementi che potrebbero danneggiare il sistema dell'utente.

Copyright

I diritti d'autore per questo sito Internet/app e per le informazioni e software ivi disponibili sono di pertinenza di SKF o di coloro che hanno concesso alla stessa l'autorizzazione al loro sfruttamento. Tutti i diritti sono riservati. Per tutto il materiale concesso in licenza si rimanda al titolare dello stesso, che ha concesso ad SKF il diritto di utilizzo del materiale stesso. È vietata la riproduzione, la duplicazione, la copia, il trasferimento, la distribuzione, la memorizzazione, la modifica, eventuali operazioni di download o ogni altro utilizzo a scopi commerciali delle informazioni e dei software messi a disposizione mediante questo sito Internet/app salvo previa approvazione scritta da parte di SKF. Tuttavia, è possibile riprodurre, memorizzare ed eseguire il download delle informazioni a scopo personale senza autorizzazione scritta di SKF. In nessun caso queste informazioni o software possono essere trasmessi a terzi.

Questo sito web/app comprende alcune immagini disponibili per gentile concessione di Shutterstock, Inc.

Marchi di fabbrica e brevetti

Tutti i marchi di fabbrica, marchi registrati e loghi aziendali presenti in questo sito Internet/app sono di proprietà di SKF o di coloro che hanno concesso alla stessa l'autorizzazione al loro utilizzo e non possono essere utilizzati in alcun modo senza averne prima ottenuto l'autorizzazione scritta da parte di SKF. Per tutti i marchi con licenza pubblicati su questo sito Internet/app si rimanda al titolare degli stessi che ha concesso ad SKF il diritto di utilizzo dei marchi medesimi. L'accesso a questo sito Internet/app non concede all'utente alcuna licenza di brevetto di proprietà di SKF o ad essa concessa.

Modifiche

SKF si riserva il diritto di apportare modifiche o aggiunte a questo sito Internet/app in qualsiasi momento.